

PORTAFOLIO 2022

WWW.ARIZAS.CO

Arizas TOOLS



NUESTROS SERVICIOS

Recubrimiento antiadherente para:

- Sockets
- Planchas
- Caras Planas
- Caras De Silleta
- Planchas Para Equipos De Termofusión Hasta 2000mm

Fabricación:

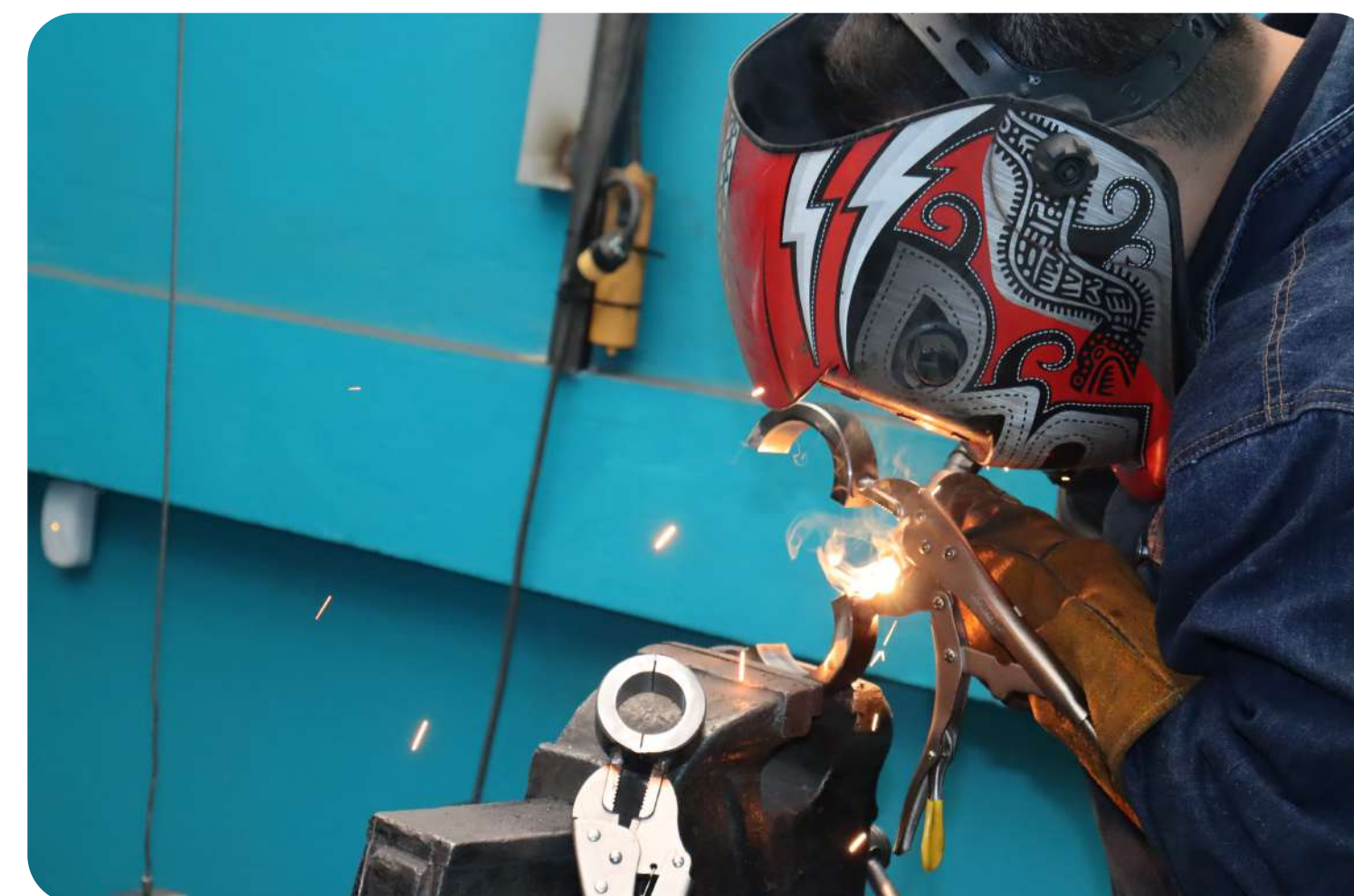
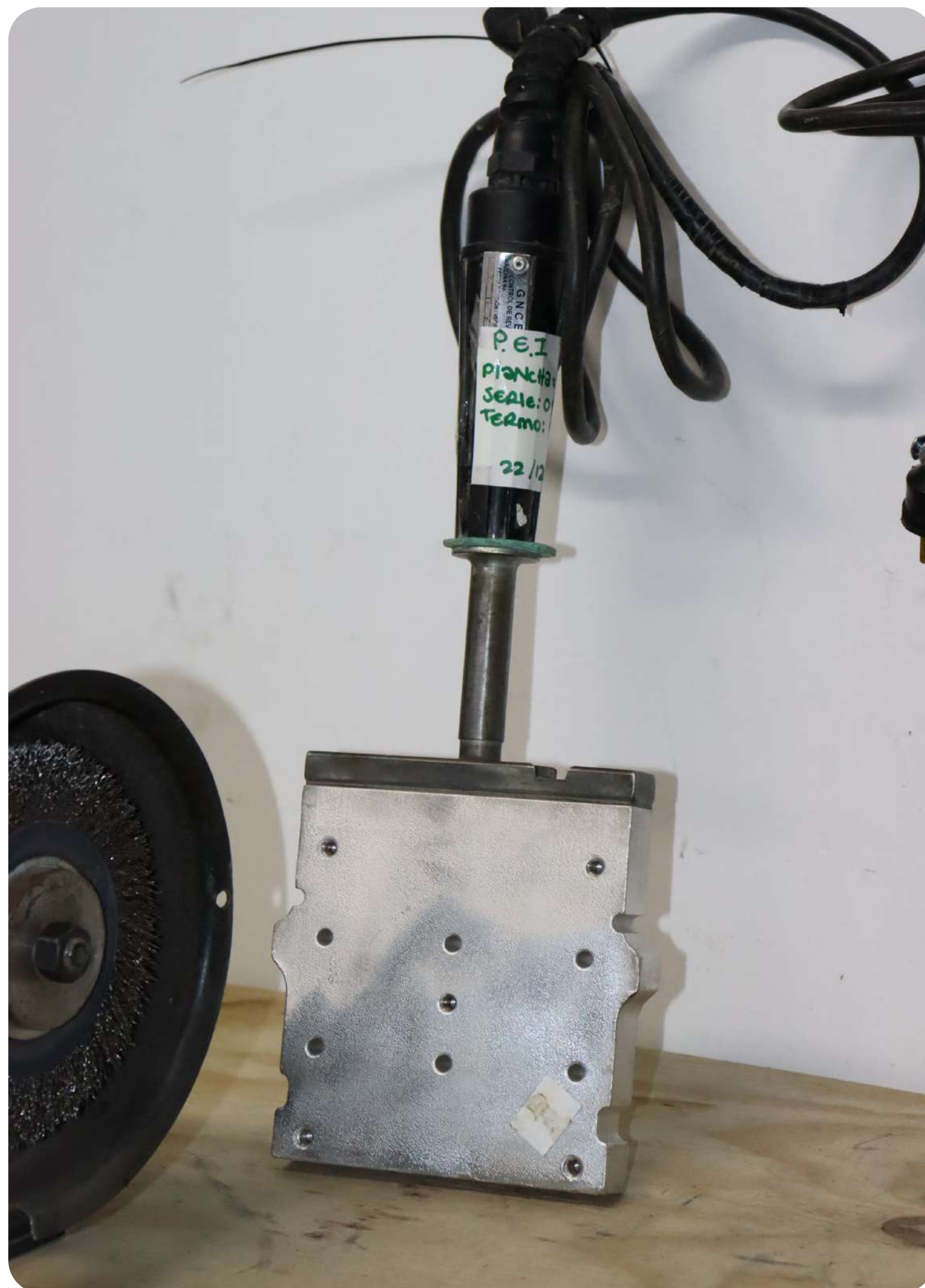
- Pinza Boca De Pato
- Insertos Para Equipos De Termofusión

Reparación y manenimiento para:

- Equipos De Termofusión Todas Las Marcas
- Equipos De Electrofusión Marca Ritmo
- Plancha De Terofusión Digitales Y Central Plastics

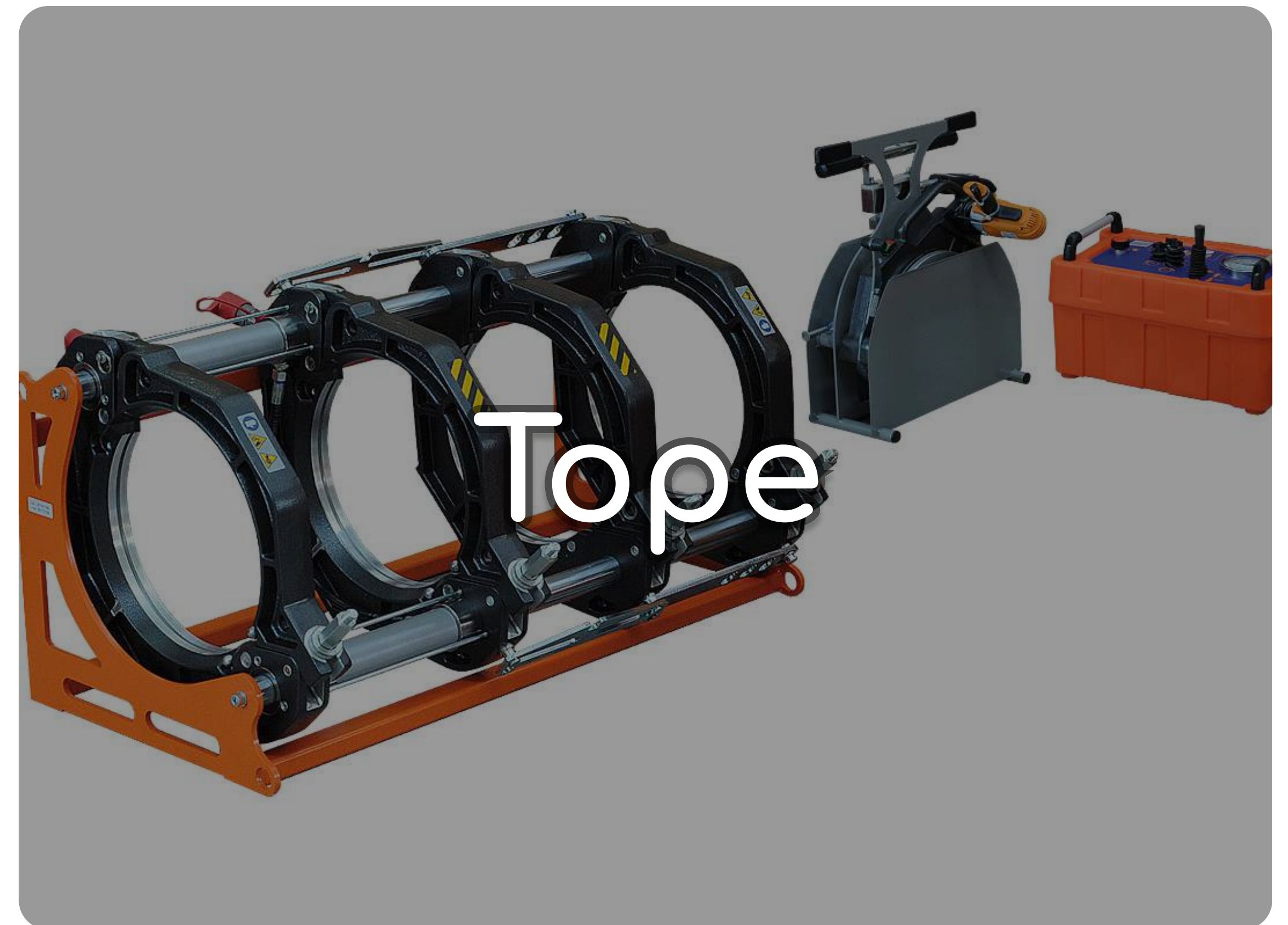
Calibración y certificación de:

- Planchas De Termofusión
- Equipos De Electrofusión



TERMOFUSIÓN

Quick explorations that you've done to verify your understanding



Planchas

MARCA

Central Plastics

MODELO

2SW

RANGO DE FUSIÓN

1/2 - 2" (20-63 mm)

VOLTAJE

1/2 - 2" (20-63 mm)

POTENCIA

800W



Plancha digital Eco 63mm

MARCA

Arizas Tools

REFERENCIA

Eco 63mm

RANGO DE FUSIÓN

1/2 - 2" (20-63 mm)

VOLTAJE

110V / 60 HZ

POTENCIA

800W



Plancha digital

MARCA

Arizas Tools

REFERENCIA

Premium 110mm

MODELO

110

RANGO DE FUSIÓN

75mm-110mm

VOLTAJE

110V

POTENCIA

800W



Equipo JAC-063

MARCA

Jackman

REFERENCIA

JAC-063

RANGO DE TRABAJO

1/2" IPS - 2" IPS
20mm - 63mm

VOLTAJE

110/120 V (60) 50 Hz

POTENCIA

800W



Equipo JAC-063

MARCA

Jackman

REFERENCIA

JAC-125

RANGO DE TRABAJO

1/2" IPS - 4"IPS
20mm - 110mm

VOLTAJE

110/120 V (60) 50 Hz

POTENCIA

1200W



Equipo JAC-063

3/4" IPS - 2" IPS

MARCA

Jackman

REFERENCIA

JAC-063

RANGO DE TRABAJO

3/4" IPS - 2" IPS

VOLTAJE

110/120 V (60) 50 Hz

POTENCIA

800W



Equipo JAC-063mm

MARCA

Jackman

REFERENCIA

JAC-063MM

RANGO DE TRABAJO

20 mm - 63 mm

VOLTAJE

110/120 V (60) 50 Hz

POTENCIA

800W



Equipo JAC-125

3/4" IPS - 4" IPS

MARCA

Jackman

REFERENCIA

JAC-125 IPS (3/4 - 4")

RANGO DE TRABAJO

1/2" IPS - 4" IPS

VOLTAJE

110/120 V (60) 50 Hz

POTENCIA

1200W



Equipo JAC-125 20mm - 110mm

MARCA

Jackman

REFERENCIA

JAC-125 MM

RANGO DE TRABAJO

20 mm - 125 mm

VOLTAJE

110/120 V (60) 50 Hz

POTENCIA

800W



Equipo JAC-125

3" IPS - 4" IPS

MARCA

Jackman

REFERENCIA

JAC-125 IPS (3" - 4")

RANGO DE TRABAJO

1/2" IPS - 4" IPS

VOLTAJE

110/120 V (60) 50 Hz

POTENCIA

1200W



EQUIPO JAC-125

75mm, 90mm, 100mm

MARCA

Jackman

REFERENCIA

JAC-125 MM (75mm, 90mm, 100mm)

RANGO DE TRABAJO

20 mm - 125 mm

VOLTAJE

110/120 V (60) 50 Hz

POTENCIA

1200W



Sockets / Dados

MARCA

Arizas Tools

MEDIDAS

Pulgadas

1/2" CTS / IPS

3/4" CTS / IPS

1"

2"

3"

Milímetros

20 mm

25 mm

32 mm

63 mm

90 mm



Sockets

MARCA

Jackman

MEDIDAS

IPS & CTS

1/2" CTS

1" CTS

1/2" IPS

3/4" IPS

1" IPS

1-1/4" IPS

1-1/2" IPS

2" IPS

3" IPS

4" IPS

METRICA

20mm

25mm

32mm

40mm

50mm

63mm

75mm

90mm

110mm

Los conjuntos de adaptadores calefactores de fusión de zócalo se conectan al soldador de fusión de zócalo y calientan la tubería y el accesorio.

Cada tamaño se vende en pares macho y hembra, tienen un recubrimiento antiadherente.



Biseladores profundímetros

MARCA

Arizas Tools

MEDIDAS

Pulgadas

1/2" CTS / IPS

3/4" CTS / IPS

1"

2"

3"

Milímetros

20 mm

25 mm

32 mm

63 mm

90 mm



Biseladores profundímetros Jackman

MARCA

Jackman

HERRAMIENTA DE CHAFLÁN / MEDIDOR DE PROFUNDIDAD

1/2" CTS
1" CTS
3/4" IPS
1" IPS
1-1/4" IPS
1-1/2" IPS
2" IPS



Biseladores profundímetros Jackman de varios tamaños

MARCA

Jackman

HERRAMIENTA DE CHAFLÁN DE VARIOS TAMAÑOS (MÉTRICA)

20mm - 63mm Herramienta de
chaflán de tamaño múltiple -
MAYA2063 (20 mm, 25mm, 32
mm, 40 mm, 50 mm, 63 mm)



Anillos fríos

MARCA

Arizas Tools

MEDIDAS

Pulgadas

1/2" CTS / IPS

3/4" CTS / IPS

1"

2"

3"

Milímetros

20 mm

25 mm

32 mm

63 mm

90 mm



Anillos fríos Jackman

MARCA

Jackman

MEDIDAS

1" CTS w / 1/2" CTS

1-1/4" IPS w / 1" IPS

2" IPS w / 1-1/2" IPS

4" IPS w / 3" IPS

DESCRIPCIÓN

El anillo frío se sujeta contra la herramienta de medidor de profundidad en la tubería para colocar un punto de parada de inserción para el soldador y el accesorio mientras sostiene y redondea de forma segura la tubería.



Prensas mecánicas contraflujo

MARCA

Arizas Tools

MEDIDAS

Pulgadas

Tope 1/2" CTS a 1" IPS

Tope 1/2" CTS a 2" IPS

Milímetros

32 mm

63 mm



Bolsas térmicas

MARCA

Central Plastics

DESCRIPCIÓN

Bolsa térmica ignífuga para proteger plancha y sockets



Bolsas térmicas Jackman

MARCA

Jackman

ENCHUFE FUSION BOLSA CALEFACTORA PARA CLIMA FRÍO

BOLSA DE CLIMA FRÍO SMALL SOCKET FUSION

(JAC-063 Series 8" x 7") -
999875472

BOLSA GRANDE DE ENCHUFE FUSION PARA CLIMA FRÍO

(JAC-125 Series 10 "x 10") -
999875472

DESCRIPCIÓN

En climas fríos, use la bolsa de calefacción para climas fríos para evitar la pérdida de calor entre fusibles. En cualquier clima, use la bolsa de calefacción para climas fríos como un lugar seguro y protegido para colocar el hierro calefactor de fusión de enchufe durante la soldadura profesional.



Tijetas corta tubo

DETALLES

Marcas

Truper, Stanley, Sata,
Blue Ocean y
Uyustools
Arizas Tools
Blue Ocean

Medidas

42mm

63mm
75mm



Tijetas corta tubo Jackman

DETALLES

Cortadores de tuberías Socket Fusion

Cortador de tubería de trinquete de
1-1/4" IPS / 40 mm JACPC125

Cortadora de tubos de trinquete
IPS / 63
mm - JACPC200



Termoswitch para plancha

MARCA

Fenwal

DETALLES

Para modelo

2SW

4SW

Milímetros

Central Plastics

Central Plastics



Termómetro para plancha

MARCA

Tel-tru

DETALLES

Para modelo

2SW

4SW

Milímetros

Central Plastics

Central Plastics



Resistencia para plancha

MARCA

Central Plastics

DETALLES

Para modelo

2SW

4SW

Milímetros

Central Plastics

Central Plastics



Empaque para plancha

MARCA

Central Plastics

DETALLES

Para modelo

2SW

4SW

Milímetros

Central Plastics

Central Plastics



Equipo manual AR-160

MARCA

Arizas Tools

REFERENCIA

AR-160

VOLTAJE

220V

RANGO

63mm - 160mm

OPCIONAL LAS MEDIDAS 2" IPS - 6" IPS

Rangos Totales de Trabajo

(63mm -75mm -90mm -110mm -125mm -140mm)

APLICACIÓN

Adecuado para la soldadura de tuberías de plástico y / o accesorios de PE, PP y PVDF, puede funcionar en cualquier condición de trabajo complejo.



Equipo manual F160

MARCA

Arizas Tools

REFERENCIA

F160

VOLTAJE

220V

RANGO

2" - 4" y 160mm

Rangos Totales de Trabajo

OPCIONAL 63mm - 90mm - 110mm y 160mm

APLICACIÓN

Adecuado para la soldadura de tuberías de plástico y / o accesorios de PE, HDPE, PP y PVDF, puede funcionar en cualquier condición de trabajo complejo.



Equipo manual

AR-6

MARCA

Feite

REFERENCIA

AR-6

VOLTAJE

220V

RANGO

2" IPS - 6" IPS

OPCIONAL LAS MEDIDAS 63mm - 160mm

Rangos Totales de Trabajo

(2" - 3" - 4" - 6")

OPCIONAL (63mm -75mm -90mm -110mm -125mm
-140mm -160mm)

APLICACIÓN

Adecuado para la soldadura de tuberías de plástico y / o accesorios de PE, HDPE, PP y PVDF, puede funcionar en cualquier condición de trabajo complejo.



2-6" IPS Máquina manual

Equipo manual NTM160

MARCA

Arizas Tools

REFERENCIA

NTM160

VOLTAJE

220V

RANGO

2" - 6"

MEDIDAS OPCIONALES 63mm - 90mm - 110mm y
160mm

Rangos Totales de Trabajo

(2" - 3"mm - 4" - 6" -63mm -90mm -110mm -125mm
-140mm -160mm)

APLICACIÓN

Adecuado para la soldadura de tuberías de plástico y / o accesorios de PE, HDPE, PP y PVDF, puede funcionar en cualquier condición de trabajo complejo.



2-6" IPS Máquina manual

Equipo manual AR-110

MARCA

Arizas Tools

REFERENCIA

AR-110

VOLTAJE

220V

RANGO

tubos de plástico: 1" - 4"

APLICACIÓN

Adecuado para la soldadura de tuberías de plástico y / o accesorios de PE, HDPE, PP y PVDF, puede funcionar en cualquier condición de trabajo complejo.



Equipo manual 200

MARCA

Arizas Tools

REFERENCIA

200

RANGO

2" - 6" / 63mm - 200mm

VOLTAJE

220V



Maquina Jackman 2

MARCA

Arizas Tools

REFERENCIA

Jackman 2

VOLTAJE Y POTENCIA

110 voltios 1300 vatios.

RANGO DE TRABAJO

1/2" CTS a 2" IPS.



Maquina Jackman 26

MARCA

Arizas Tools

REFERENCIA

Jackman 26

VOLTAJE Y POTENCIA

110 voltios 800 vatios.

RANGO DE TRABAJO

de 2" IPS a 6" DIPS y MDPE (63 mm a 200 mm).

APLICACIÓN

La máquina de soldadura a tope para tubos de plástico Jackman 26 es una soldadora de fusión a tope mecánica para unir varios tipos de tubos de plástico, incluidos HDPE y PPR.



Equipo hidráulico TM ECO S

MARCA

Georg Fischer

REFERENCIA

TM ECO S

VOLTAJE

220V

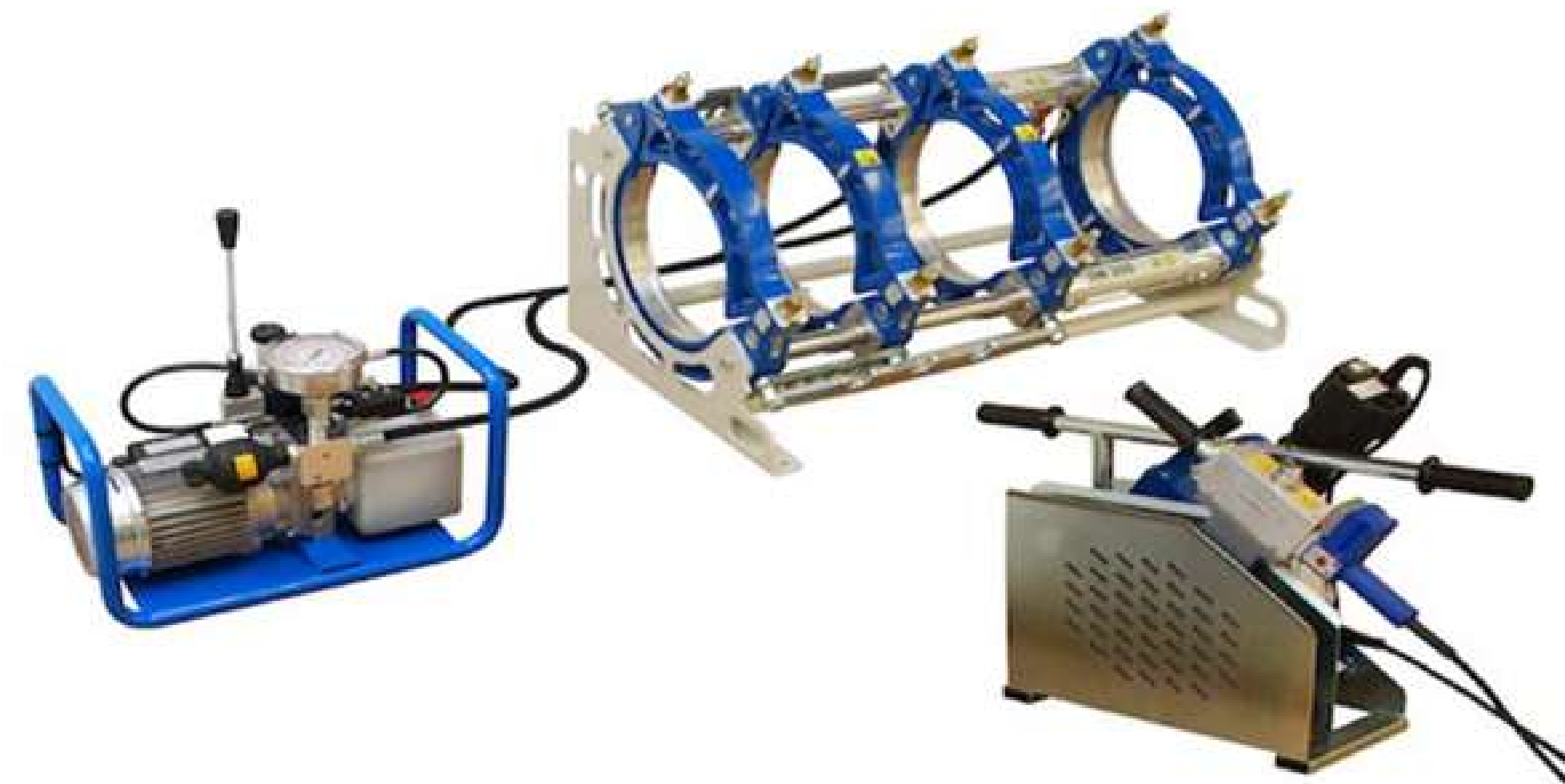
MEDIDAS

Referencia

TM 160 ECO S
TM 250 ECO S
TM 315 ECO SS

Rango

40 - 160mm
75 - 250mm
90 - 315mm



Equipo hidráulico SWT

MARCA

Arizas Tools

REFERENCIA

SWT

VOLTAJE

220V

MEDIDAS

Referencia

SWT 250

SWT 315

SWT 450

Rango

90 - 250mm

90 - 315mm

200 - 450mm



Equipo hidráulico SWT HC

MARCA

Arizas Tools

REFERENCIA

SWT HC

VOLTAJE

220V

MEDIDAS

Referencia

SWT HC 630

SWT HC 800

SWT HC 100

Rango

315 - 630mm

400 - 800mm

710 - 100mm



Equipo hidráulico AR-8

MARCA

Arizas Tools

REFERENCIA

AR-8

VOLTAJE

220V

RANGO DE SOLDADURA

Tubos de plástico:

4- 8" (4"-6"-8")

APLICACIÓN

Adecuado para la soldadura a tope de tubos y accesorios de plástico de PE, HDPE, PP, PPR, PVDF.



Equipo hidráulico AR-160H

MARCA

Arizas Tools

REFERENCIA

AR-8

VOLTAJE

220V

RANGO DE SOLDADURA

Tubos de plástico:

63mm - (160mm), (2-4")

(63mm - 75mm - 90mm - 110mm - 140mm -
160mm)(2 Plg, 3 Plg y 4 Plg)

APLICACIÓN

Adecuado para la soldadura a tope de tubos y accesorios de plástico de PE, HDPE, PP, PPR, PVDF.



Equipo hidráulico AR-200

MARCA

Arizas Tools

REFERENCIA

AR-200

VOLTAJE

220V

RANGO DE SOLDADURA

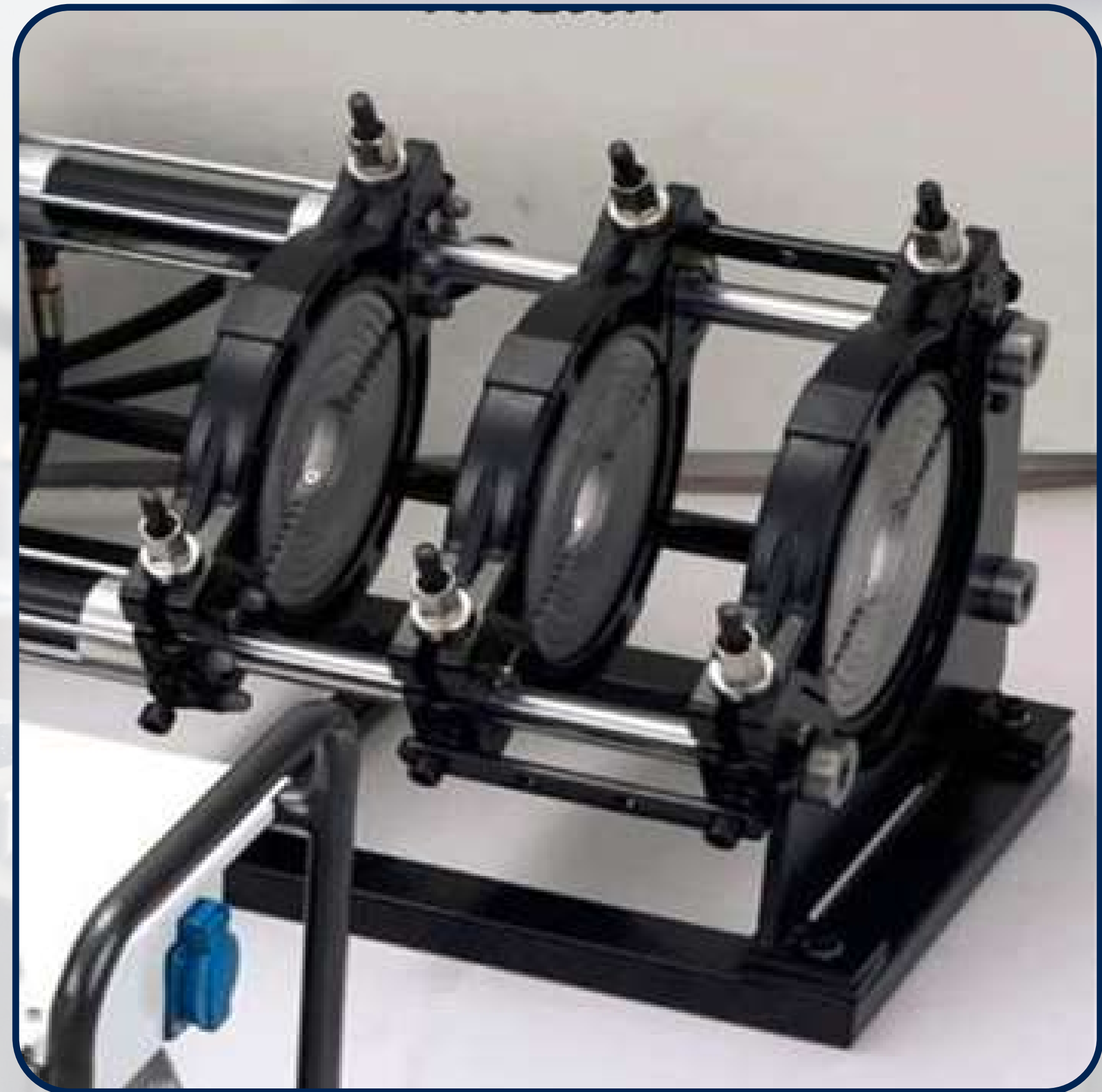
Tubos de plástico:

63mm - 200mm

(63mm - 75mm - 90mm - 110mm - 140mm -
160mm -180mm -200mm)

APLICACIÓN

Adecuado para la soldadura a tope de tubos y accesorios de plástico de PE, HDPE, PP, PPR, PVDF.



Equipo hidráulico AR-250H

MARCA

Arizas Tools

REFERENCIA

AR-250H

VOLTAJE

220V

RANGO DE SOLDADURA

Tubos de plástico:

75mm - 250mm

(75mm - 90mm - 110mm - 140mm - 160mm

-180mm -200mm - 225mm -250mm)

APLICACIÓN

Adecuado para la soldadura a tope de tubos y accesorios de plástico de PE, HDPE, PP, PPR, PVDF.



Equipo hidráulico AR-315H

MARCA

Arizas Tools

REFERENCIA

AR-315H

VOLTAJE

220V

RANGO DE SOLDADURA

Tubos de plástico:

90mm - 315mm

(90mm - 110mm - 140mm - 160mm - 180mm

-200mm - 225mm -250mm -280mm - 315mm)

APLICACIÓN

Adecuado para la soldadura a tope de tubos y accesorios de plástico de PE, HDPE, PP, PVDF.



Equipo hidráulico AR-450H

MARCA

Arizas Tools

REFERENCIA

AR-450H

VOLTAJE

220V

RANGO DE SOLDADURA

Tubos de plástico:

200mm-450mm

(200mm-315mm-355mm-400mm-450mm)

APLICACIÓN

La máquina de soldadura a tope es usada, como su nombre lo indica, para soldar a tope tubos de plástico y/o accesorios hechos en PE, HDPE, PP y PVDF utilizadas para trabajos en campo o en talleres.



Equipos hidráulicos cortaflujo

MARCA

Ritmo

REFERENCIA

Squeezer 63

CARACTERÍSTICAS

Referencia

Rango de trabajo

Operación

Dimensión

Peso

Rango

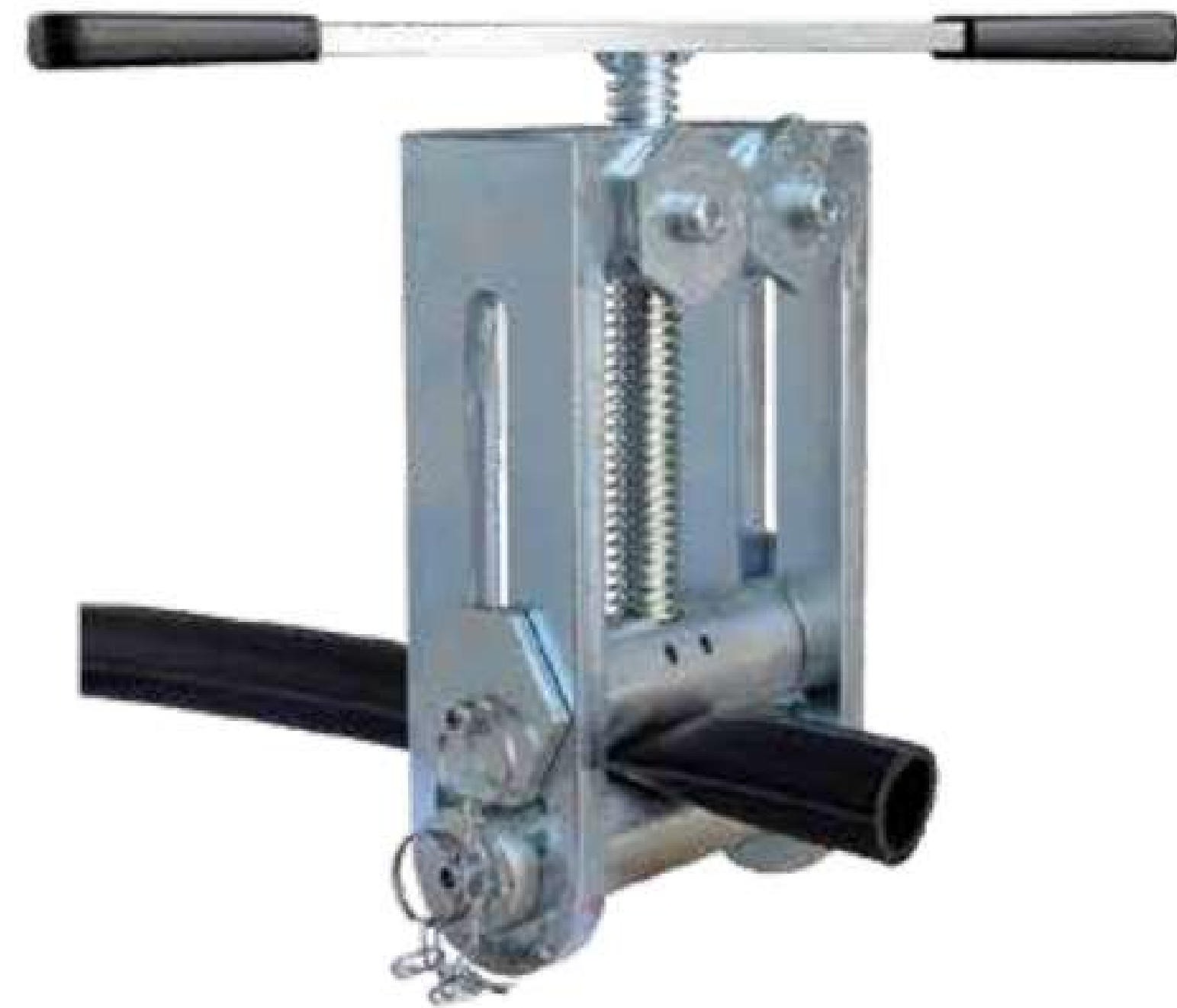
Ø 16 ÷ 63 mm SDE 11

SDR 17

Manual

325 x 70 x 330 mm

5.3 Kg



Equipos hidráulicos cortaflujo

MARCA

Ritmo

REFERENCIA

Squeezer 63 - 200 hidráulico

CARACTERÍSTICAS

Referencia

Rango de trabajo

Operación

Dimensión

Peso

Rango

Ø 63 ÷ 200 mm SDE 11
SDR 17

Manual

476 x 165 x 722 mm

45 Kg



Planchas

MARCA

Central Plastics

MODELO

4SW

RANGO DE FUSIÓN

2" - 4"

VOLTAJE

110V

REFERENCIA

60Hz

POTENCIA

1600W



Equipos hidráulicos

MARCA

Arizas Tools

REFERENCIA

Digital FT

MEDIDAS

Referencia

Digital FT 160

Digital FP 250

Digital FP 350

Rango

63mm - 160mm

160mm - 250mm

25mm - 350mm



Caras de silleta

MARCA

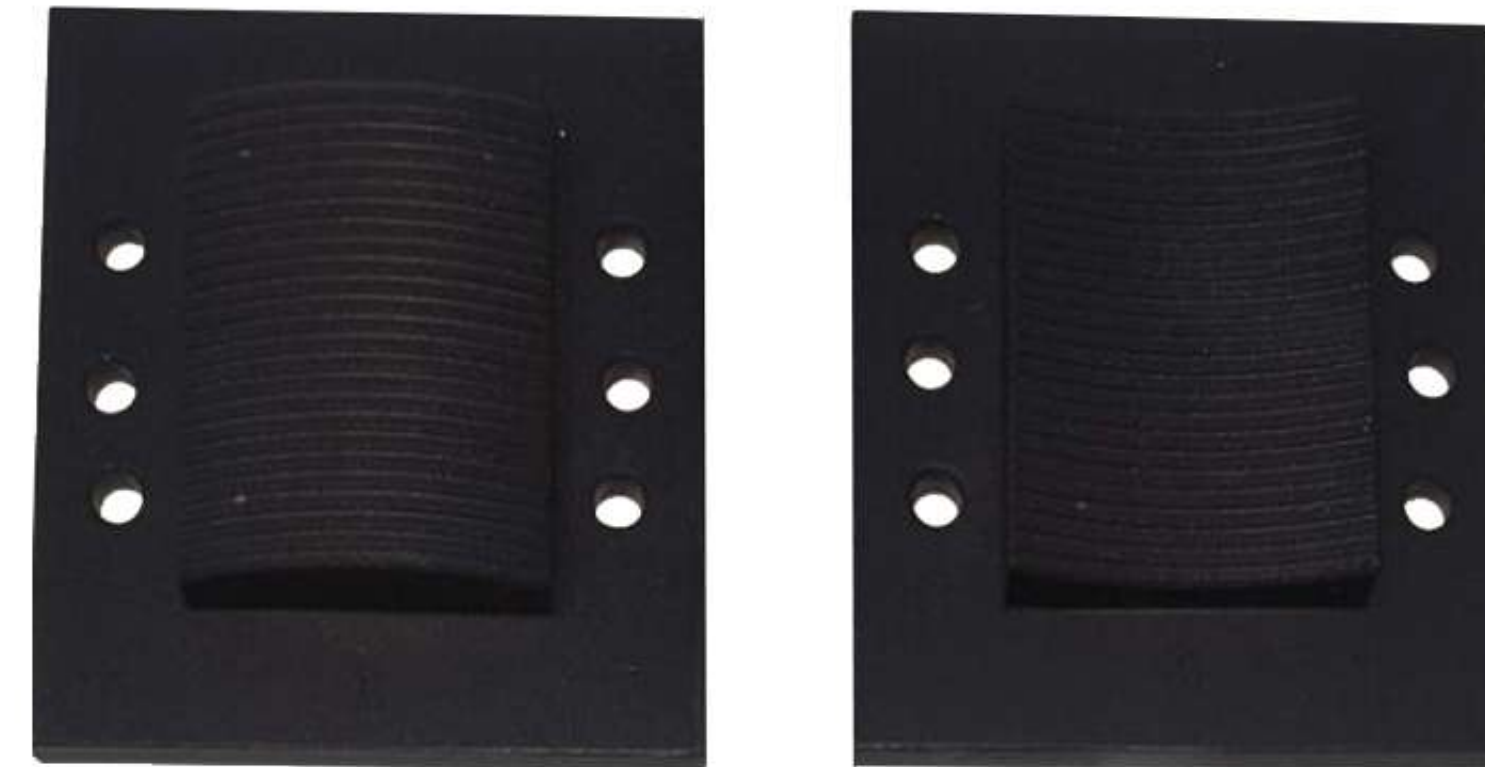
Arizas Tools

MEDIDAS

2", 3", 4" y 6"

DETALLES

Parte	Material	Dimensiones
Base	Aluminio	Ancho 100mm espesor 1/4"
Cara cóncava	Fundición de aluminio	L: 70mm A: 55mm
Cara convexa	Fundición de aluminio	L: 70mm A: 55mm
Recubrimiento	PTFE Dupont	N/A
Tornillos aseguradores de la base	B7	3/16" * 1/2"



Maquina electrofusión Fytar 315

MARCA

ARIZAS FIETE

REFERENCIA

FYTAR 315

VOLTAJE

220V

POTENCIA

4000W

APLICACIÓN

La máquina de soldadura por Electrofusión es nuestro más nuevo producto desarrollado, para las labores específicas donde otro tipo de equipo no puede llegar manejando diámetros o espesores de tubería que van desde los 20mm hasta los 315mm y son aplicables para la soldadura de todos los materiales tales como: PVC, HDPE, PP, PP-R y demás similares.



Procesador universal Jackman

MARCA

Jackman

REFERENCIA

FYTAR 315

VOLTAJE

120V

CAPACIDAD

1/2" - 32".

DETALLES

Temperaturas de funcionamiento 0 grados F a 140 grados F.
Hecho en EE. UU.



Alineadores

MARCA

GF+ Central

REFERENCIA

Multi clamp

RANGO

2" - 4"



Alineador Jackman

MARCA

Jackman

DESCRIPCIÓN

Esta herramienta operada por taladro está diseñada para ayudar con el proceso de fusión de zócalo para el tamaño de tubería 2" IPS - 4" IPS / 63 mm - 125 mm.



Mordazas

MARCA

Jackman

MEDIDAS

2" IPS

3" IPS

4" IPS

6" IPS

4" DIPS

6" DIPS



Raspadores

MARCA

Reed

MEDIDAS

Referencia
FRM

Rango
63mm - 350 mm



Raspadores Jackman

MARCA

Jackman

MEDIDAS

1/2" CTS
1" CTS
3/4" IPS
1" IPS
1-1/4" IPS
1-1/2" IPS
2" IPS

RASPADO OPERADO POR TALADRO

Retire las manijas laterales
Limpiar tubería



Guillotinas

MARCA

Reed

MEDIDAS

Referencia

FGR8

FGR4

Rango

3" - 8"

2" - 4"



Uniones de electrofusión

MARCA

Central Plastics

REFERENCIA

PE 80-100

MEDIDAS

Referencia

FAU2"80

FAU3"80

FAU4"80

FAU6"80

Rango

2"

3"

4"

6"



Monógrafos

MARCA

Dickson

RANGO

Desde

- 0 PSI
- 0 PSI
- 0 PSI

Hasta

- 200 PSI
- 300 PSI
- 500 PSI



Cartas manográficas

MARCA

Dickson

RANGO

Desde

0 PSI

0 PSI

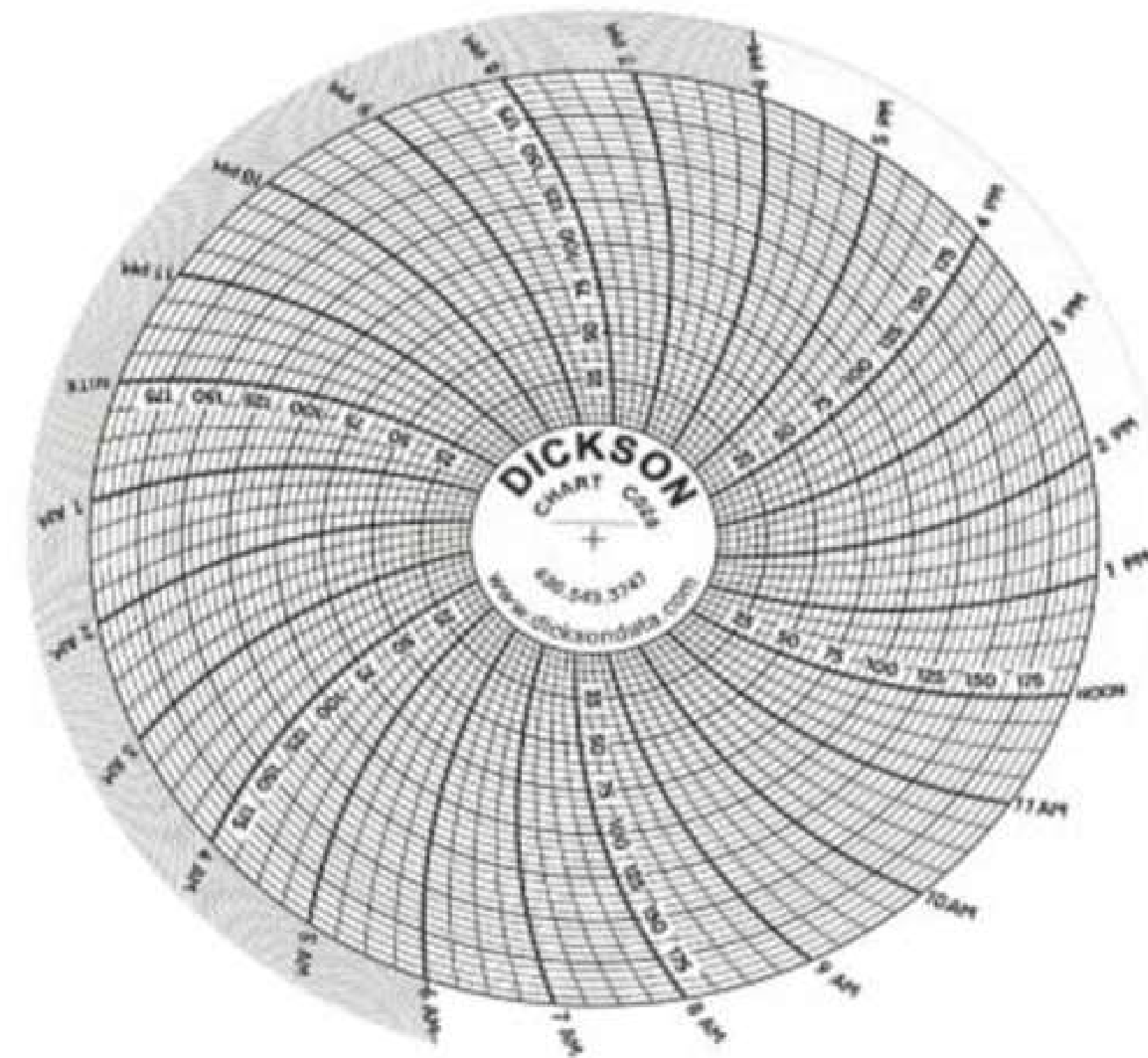
0 PSI

Hasta

200 PSI

300 PSI

500 PSI



Plumas para manografo

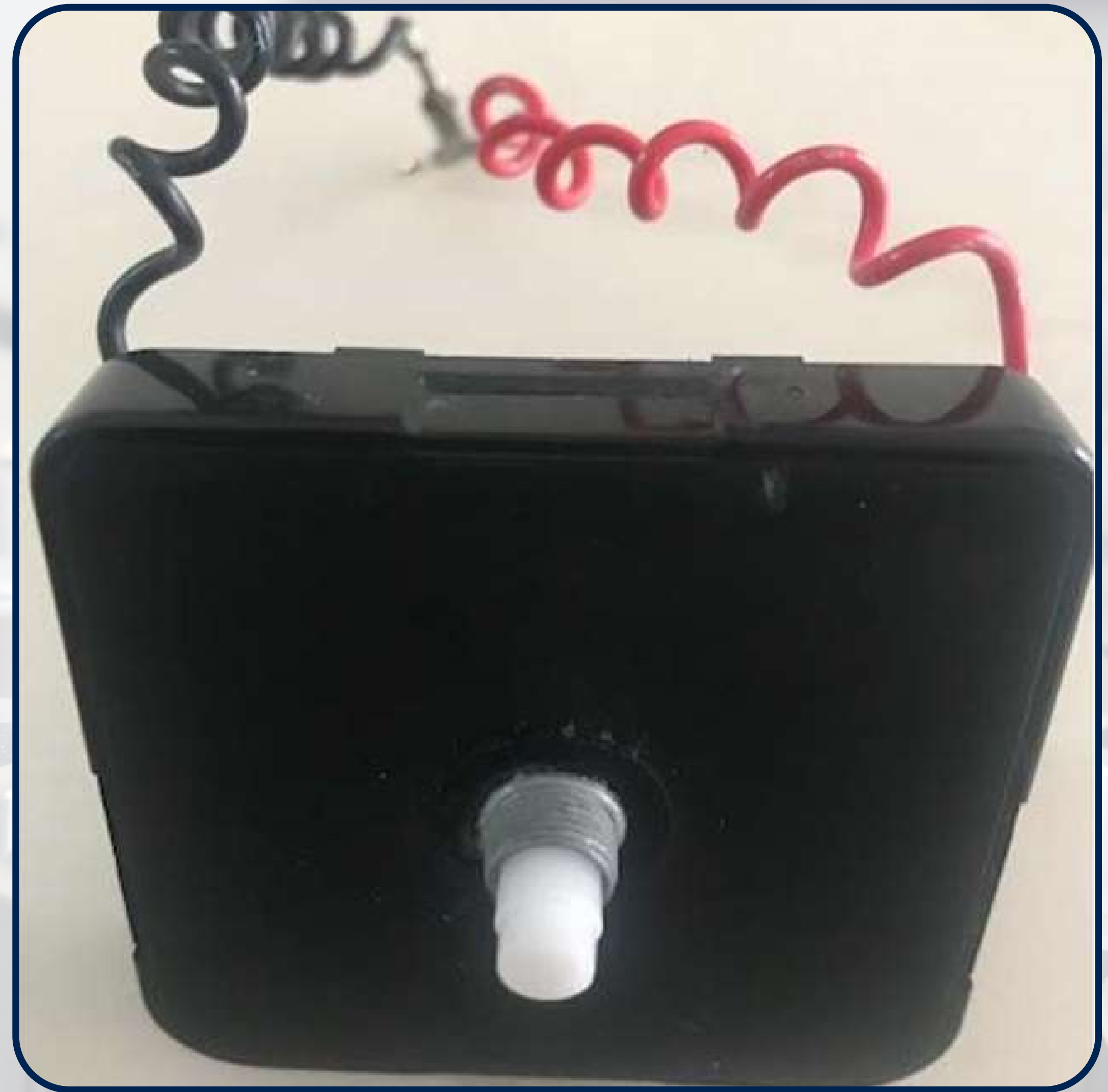
MARCA

Dickson



Repuestos manografo reloj 24H - 7D

MARCA
Dickson



Generador

3GF - MD

SALIDA NOMINAL (KW)

3.3kw - 3.6kw

SISTEMA DE ENCENDIDO

Electrico manual

DESPLAZAMIENTO (CC)

296 cc

CAPACIDAD DE COMBUSTIBLE (L)

15L Diesel

NIVEL DE RUIDO

65dB

TIEMPO DE OPERACIÓN CONTINUA

7h

SALIDA VOLTAJE

110/220V



Generador LT 2000 Gasolina

SALIDA NOMINAL (KW)

0.9kw - 1.0kw

SISTEMA DE ENCENDIDO

Transistor Magneto

DESPLAZAMIENTO (CC)

93.5cc

CAPACIDAD DE COMBUSTIBLE (L)

6L

NIVEL DE RUIDO

65dB

TIEMPO DE OPERACIÓN CONTINUA

7h

SALIDA VOLTAJE

110/12v



Generador Gasolina 6KW

SALIDA NOMINAL (KW)

6.0kw - 6.5kw

SISTEMA DE ENCENDIDO

Electrico

DESPLAZAMIENTO (CC)

420 cc

CAPACIDAD DE COMBUSTIBLE (L)

25L

TIPO DE MOTOR

15 HP

TIEMPO DE OPERACIÓN CONTINUA

9h

SALIDA VOLTAJE

110/220V



Taladro

HB - 2602 DFR

CARACTERÍSTICAS

- Taladro Rotomartillo
- Potencia 1100 RPM
- Voltaje de 800 W
- Velocidad Variable
- Reversible
- Doble Mandril
- 5 Puntas
- Peso 2.6 kg
- Rango óptimo de apertura de 6 a 16 mm
- 0 - 4000 GPM



Taladro

HB - 2402 DFR

CARACTERÍSTICAS

- Taladro Rotomartillo
- 870 RPM
- 620 Wats
- Velocidad Variable
- Reversible
- Doble Mandril
- 5 Puntas
- Peso 2.4 kg
- Rango óptimo de apertura de 6 a 16 mm 0
- 4850 GPM



Taladro

ZIG - 5211

CARACTERÍSTICAS

- Taladro Rotomartillo y Demoledor
- SDS-MAX
- 120 - 250 RPM
- 1500 Wats
- 110 V
- 60 Hz
- 6 Velocidades
- 2 Puntas
- 1100 - 2250 GPM



Taladro

ZIG - 5212

CARACTERÍSTICAS

- Taladro Demoledor
- SDS
- MAX
- 1500 Wats
- 1300 GPM
- 110 V
- 60 Hz
- 6 Velocidades
- 25 Juls
- 2 Puntas



Taladro

ZIG - 6501

CARACTERÍSTICAS

- Taladro Industrial
- Demoledor
- 1240 Wats
- 1400 GPM
- 42 Juls
- 2 Puntas



Taladro ZIG - 9100

CARACTERÍSTICAS

- Taladro Industrial
- Demoledor
- 1000 GPM
- 2000 Wats
- 62 Juls
- 2 Puntas



Línea de polietileno

CARACTERÍSTICAS

- Rotulado estable durante toda la vida útil del tubo.
- Ligeros, económicos y cómodos de transportar e instalar.
- Fácil manipulación.
- Flexibles, se adaptan al terreno.
- Excelente resistencia química.
- Elevada resistencia mecánica.
- Gran capacidad de elongación.
- Baja pérdida de carga





CONTACTO



comercial@arizas.co



3115356373 - 3196648049



www.arizas.co



[@arizas.co](https://www.facebook.com/arizas.co)



[arizas](https://www.linkedin.com/company/arizas)

